



pCon
PLANNER

Nouvelles fonctions dans pCon.planner 8.6

Fonctions pCon.planner 8.6 (2021-11-08) Nouvelles fonctions dans pCon.planner

Contenu

1	Partager du contenu en Réalité Augmentée par Impress	3
2	Nouvelles fonctions de l'Editeur de propriétés.....	3
3	Rendus.....	5
3.1	Modifications des calculs de rendu	5
3.2	Rendu en temps réel	5
4	Outils : Projection 2D	6
5	Informations produit.....	6
6	Intégration de la 3D Warehouse	6
7	Zone de mise en page : intégration de liens	7
8	Formats d'import et export.....	7
8.1	Formats d'import.....	7
8.2	Formats d'export	7
9	Autres améliorations.....	8
9.1	Paramètres de catalogue.....	8
9.2	Support avancé pour pCon.login	8
9.3	Animations : Fonction Répétition	8

1 Partager du contenu en Réalité Augmentée par Impress

Désormais, vous pouvez utiliser du contenu RA créé par pCon.planner dans vos présentations grâce à notre service Impress. La RA (*Réalité Augmentée*) permet d'intégrer vos éléments virtuels dans un environnement réel directement depuis la caméra de votre smartphone.

Sélectionnez simplement le mobilier dans votre plan et cliquez sur le bouton « *Partage RA* », dans l'onglet *Présentation*. Vous créez ainsi un fichier au format IAR. Vous pouvez ensuite partager ce fichier avec un code QR ou un simple lien de partage Impress. En suivant ce lien, le modèle 3D sera affiché en RA depuis n'importe quel smartphone compatible, qu'il soit sous Android ou iOS.

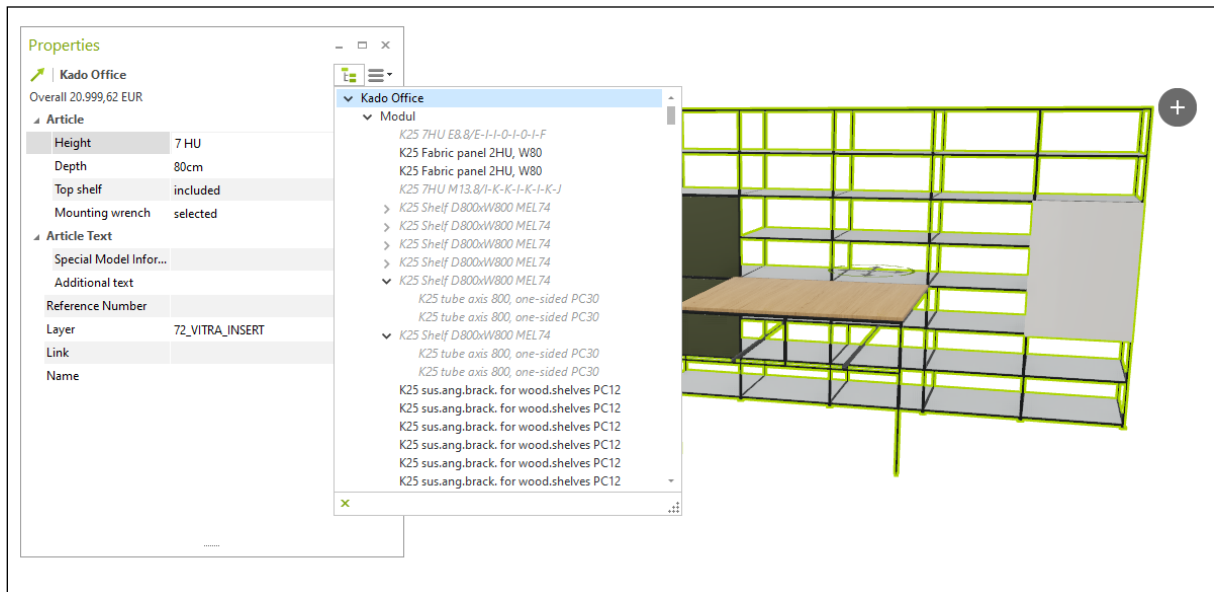


Fabricant : Zeitraum

2 Nouvelles fonctions de l'Editeur de propriétés

De nouvelles fonctions ont été ajoutées à la fenêtre *Propriétés*. Vous pouvez utiliser la fonction *Vue* (menu hamburger) pour spécifier le type d'information à afficher sur l'article. Par exemple, il est possible d'afficher ou masquer la description de l'article (*Afficher le texte de l'article*).

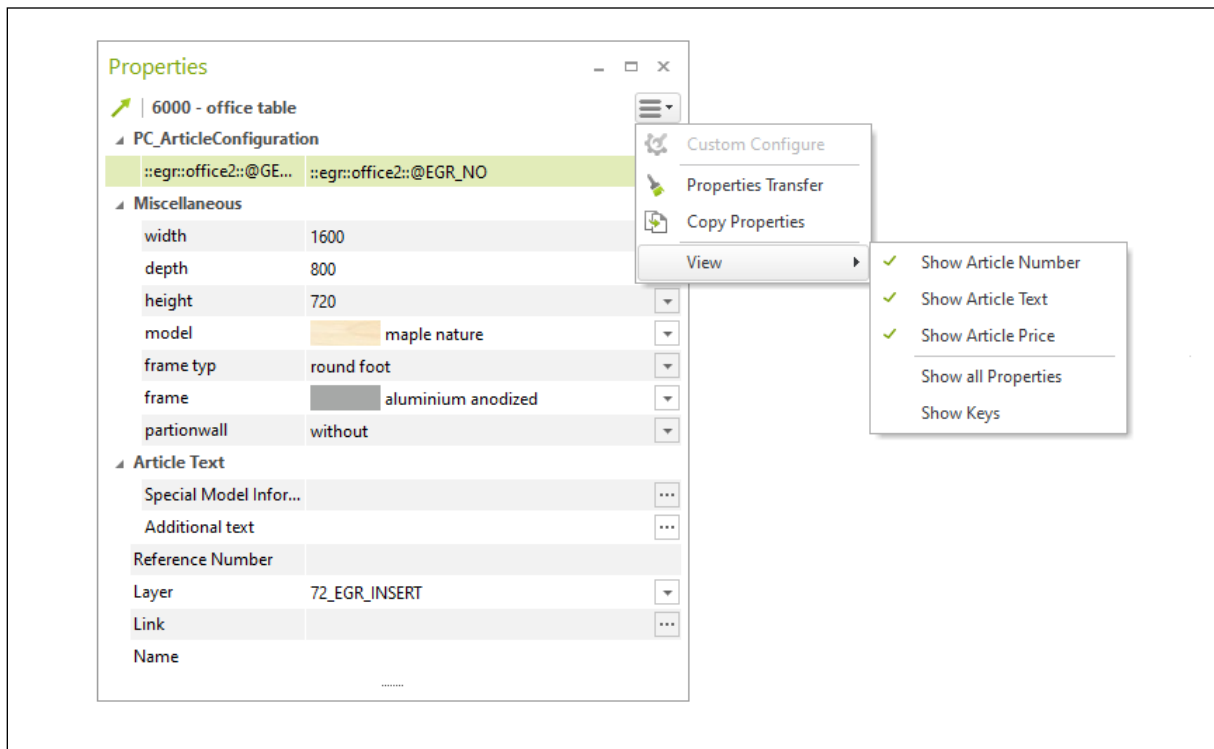
Pour les articles complexes, vous pouvez afficher une arborescence qui contiendra tous les éléments concernés dans la fenêtre *Propriétés*.



Fabricant : Vitra (liste des articles d'une composition)

Lorsque vous sélectionnez un composant, le prix total de l'ensemble est toujours affiché. Les prix avec une valeur de 0 sont masqués.

Ce nouveau menu hamburger permet d'accéder à des fonctions auparavant masquées dans le menu contextuel.



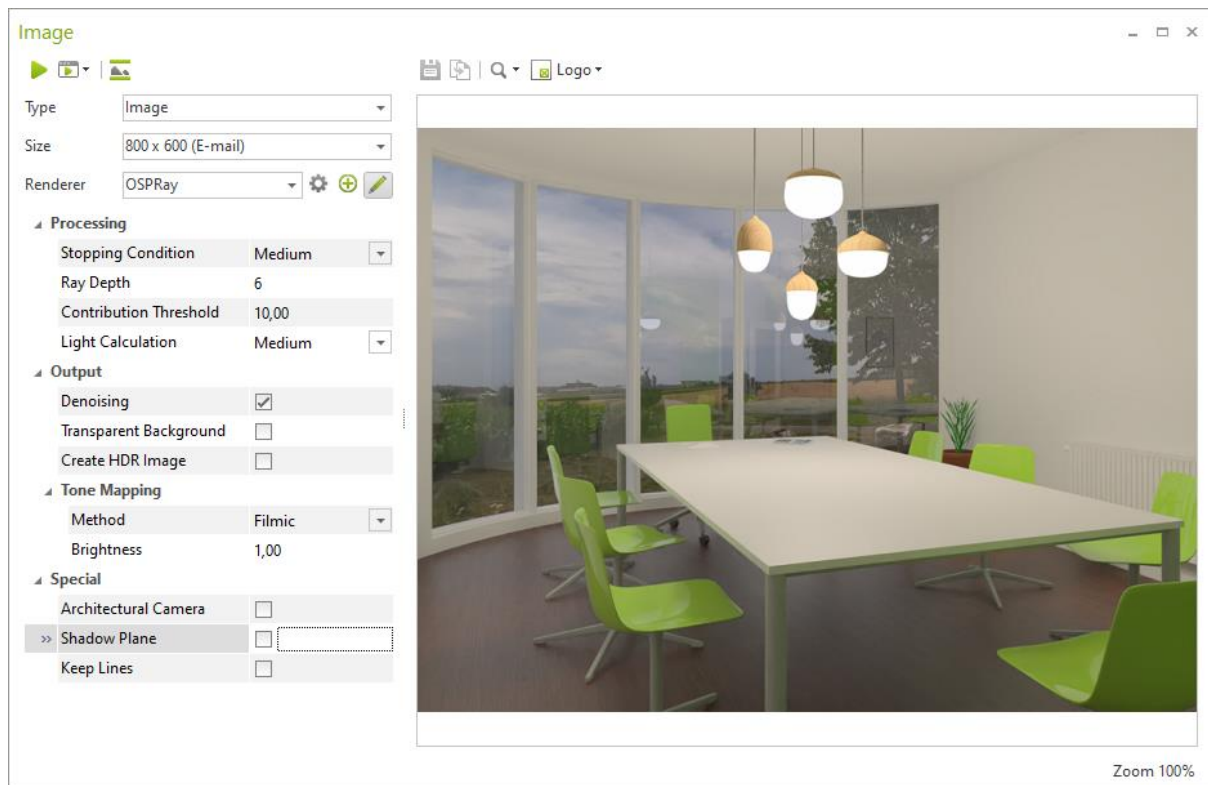
Le design de la fenêtre *Propriétés* a également été mis à jour et simplifié.

3 Rendus

3.1 Modifications des calculs de rendu

Avec pCon.planner 8.6, nous avons amélioré le débruitage des rendus photo-réalistes. Il fonctionne désormais avec les zones transparentes. Par exemple, vos images d'arrière-plan (*Environnement*) sont prises en compte lors du débruitage et sont intégrées au reste du plan de manière plus authentique.

Les *Réflexions avancées* et *Lumières d'ambiance avancées* sont maintenant actives par défaut lors des calculs de rendu et donc ne font plus partie de l'interface utilisateur.

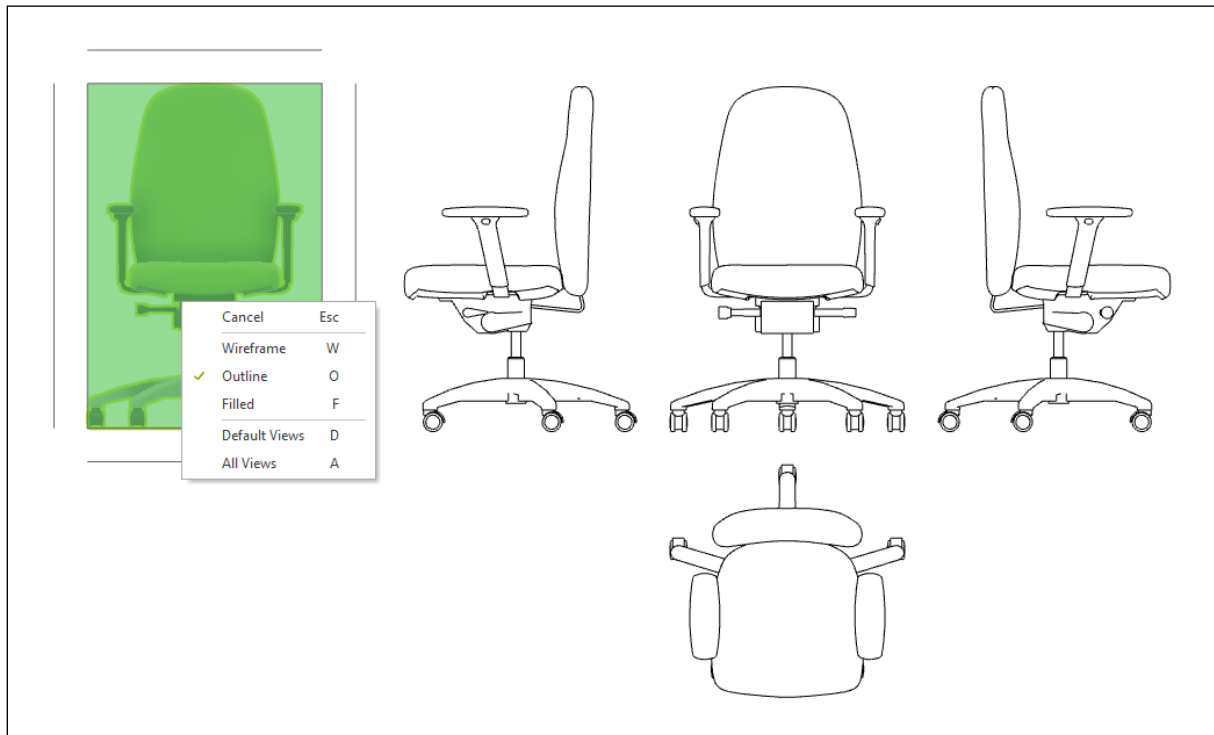


3.2 Rendu en temps réel

Les performances du rendu en temps réel ont été améliorées : l'affichage est bien plus rapide dans de nombreux cas, même sur des machines moins performantes.

4 Outils : Projection 2D

Démarrez la *Projection 2D* et utilisez le menu contextuel pour décider si votre projection sera faite en mode *Filaire*, *Contour* ou *Plein*.



De plus, l'agencement des projections générées par la *Projection 2D* se plie aux conventions européennes.

5 Informations produit

Les ajustements suivants ont été faits dans la fenêtre *Informations produit* :

- Lorsqu'un composant d'article est sélectionné, le prix total de la configuration est également affiché.
- Les vidéos et PDF sont affichés dans un navigateur interne à pCon.planner (basé sur Microsoft Edge).

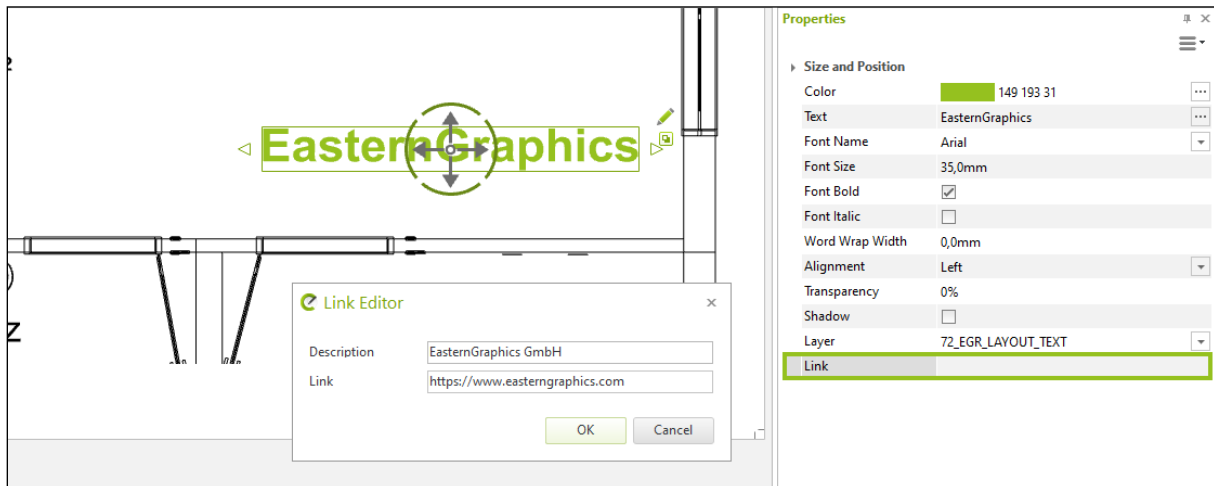
6 Intégration de la 3D Warehouse

pCon.planner 8.6 permet à nouveau d'accéder au service 3D Warehouse de Trimble directement depuis le navigateur interne du logiciel. Cependant, vous aurez toujours besoin d'un compte Trimble pour pouvoir télécharger les modèles 3D directement dans votre plan.

7 Zone de mise en page : intégration de liens

Utilisez la fenêtre *Propriétés* pour insérer des liens Internet sur n'importe quel type d'éléments de votre *Mise en page* : images, vues du plans, éléments de dessin, textes...

Les PDF exportés conserveront ce lien en tant qu'élément interactif.



8 Formats d'import et export

8.1 Formats d'import

- Support de Sketchup 2021.1.
- Support du format d'image WebP.
- Amélioration de l'import PDF : intègre le support étendu des caractères spéciaux dans les noms de calque et amélioration des listes d'import.

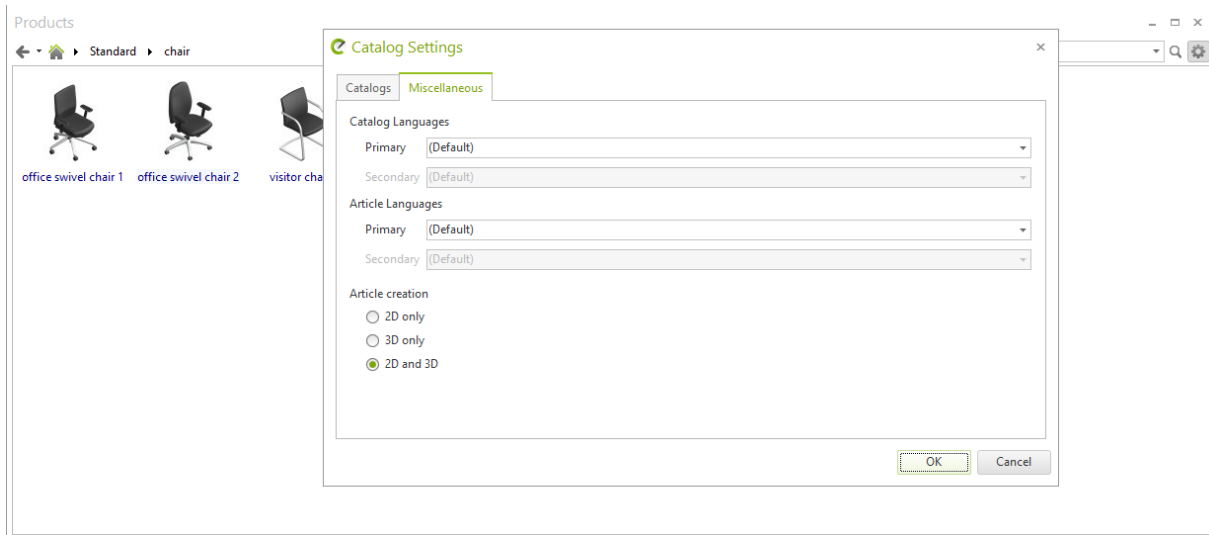
8.2 Formats d'export

- La suppression des 3D du dessin lors d'un export 2D au format DWG fonctionne de manière plus fiable désormais.
- L'export Excel possède désormais un champ pour les textes spécifiques des articles et pour les textes additionnels.

9 Autres améliorations

9.1 Paramètres de catalogue

Les paramètres de langue pour vos produits sont désormais situés dans l'onglet *Divers* de la fenêtre *Paramètres de catalogue*.



9.2 Support avancé de pCon.login

pCon.planner 8.6 est compatible avec la version actuelle de pCon.login.

9.3 Animations : Fonction Répétition

Vous pouvez contrôler la relecture d'une animation depuis l'onglet *Animation* en utilisant la fonction *Boucle* : vous pouvez y spécifier si l'animation doit être lue une seule fois, ou alors en boucle continue.

Remarques légales

© EasternGraphics GmbH | Albert-Einstein-Straße 1 | 98693 Ilmenau | DEUTSCHLAND

Cette œuvre (texte, livre ou sous toute autre forme) est sous copyright. Tous droits réservés par EasternGraphics GmbH. La traduction, la reproduction ou la distribution de l'intégralité ou de parties de ce document n'est autorisée que par l'accord écrit préalable d'EasternGraphics GmbH.

EasternGraphics GmbH n'accepte aucune responsabilité sur la complétude, l'exemption d'erreurs, l'actualité ou la continuation de cette œuvre, ou sur la pertinence pour l'utilisateur dans les buts projetés. Toute responsabilité est exclue sauf en cas d'intention malveillante, de négligence grave, de blessure grave ou de mise en danger de mort.

Tous les noms et descriptions contenues dans cette œuvre peuvent être des marques déposées par les propriétaires du copyright et sont donc légalement protégées. Le fait que de telles marques soient présentes dans cette œuvre ne donne aucunement le droit d'assumer qu'elles soient libres d'utilisation pour tout le monde.