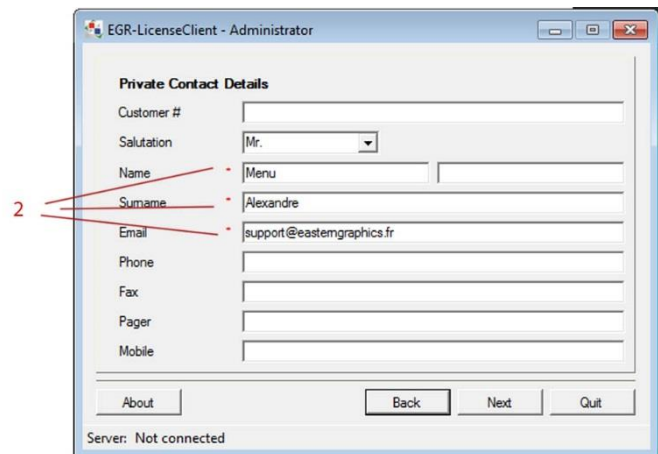
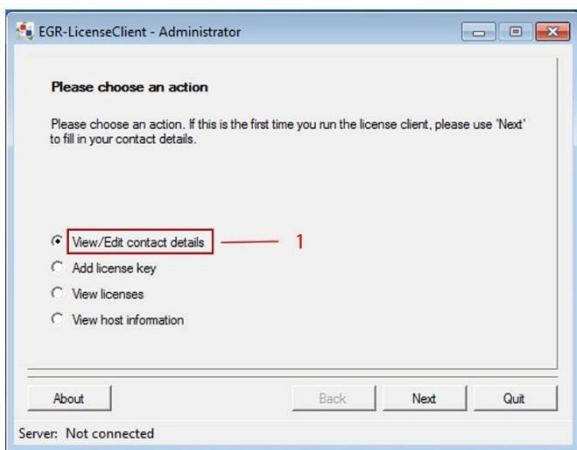


## Installation de pCon.Basket

**ETAPE 1 :** Il vous faut d'abord télécharger et installer **pCon.basket** ↓, ainsi que ses plugins **Organizer** ↓ et **ReportManager** ↓.

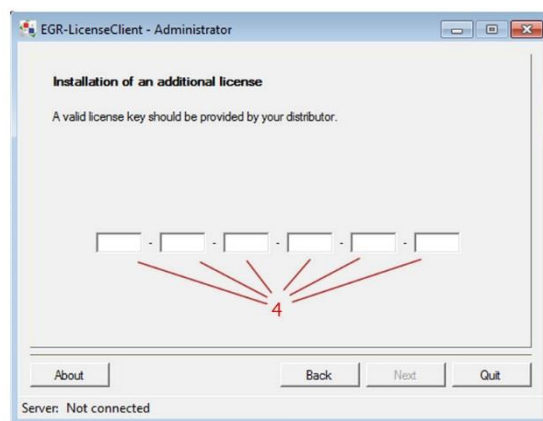
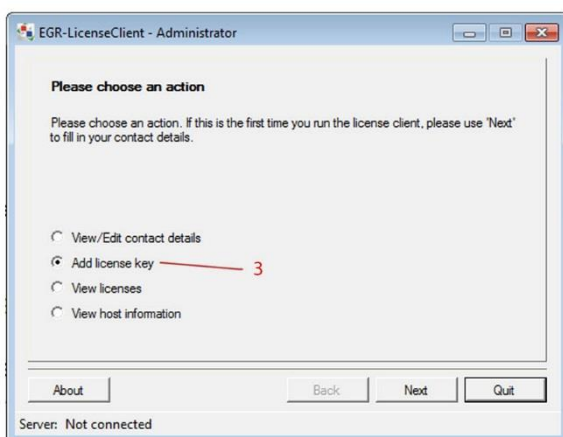
**ETAPE 2 :** Téléchargez et installez également **EGR LicenseClient** ↓.

**ETAPE 3 :** Lancez l'**EGR LicenseClient**. Cliquez sur « **Edit contact details** » puis « **Next** ». Veuillez ensuite remplir les différents espaces, sans cela vous ne pourrez pas activer votre licence.



Une fois vos espaces personnels complétés, cliquez maintenant sur « **Add license key** » pour entrer votre clé licence pCon.basket.

Il ne vous reste plus qu'à rentrer vos licences.



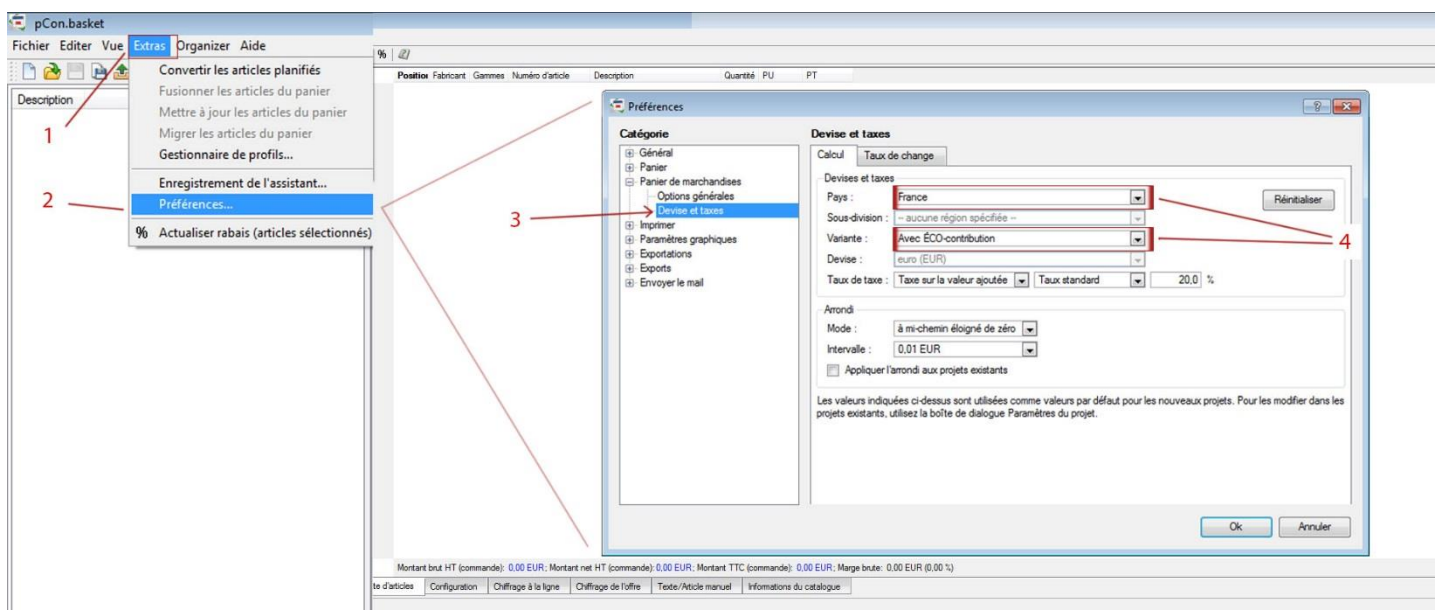
**Remarque importante :** Si vous avez installé un fichier licence **net-PK.lic**, qui est utilisé pour les licences basket sur réseau. Votre ordinateur vérifiera en priorité les licences sur le réseau et n'utilisera pas votre licence installée sur votre poste dans le cas où il reste une licence réseau de disponible.

## Activez l'Ecotaxe par défaut.

Une fois le logiciel lancé, dirigez-vous dans « **Extra** » puis cliquez sur « **Préférence** ».

Une nouvelle fenêtre apparaîtra. Allez ensuite dans « **Catégorie** » et ouvrez « **Panier de marchandises** » puis allez dans « **Devise et Taxe** ».

Il ne vous reste plus qu'à assigner le Pays et de mettre « Avec Eco contribution » dans Variante



## Activez l'Ecotaxe sur un ancien devis.

Si vous souhaitez activer l'écotaxe, allez dans « Editer » puis cliquez sur « Propriété du projet ».

Une fois la fenêtre des « Paramètre du projet » ouverte, allez dans la section « Calcul »

Il ne vous reste plus qu'à assigner le Pays et de mettre « Avec Eco contribution » dans Variante

